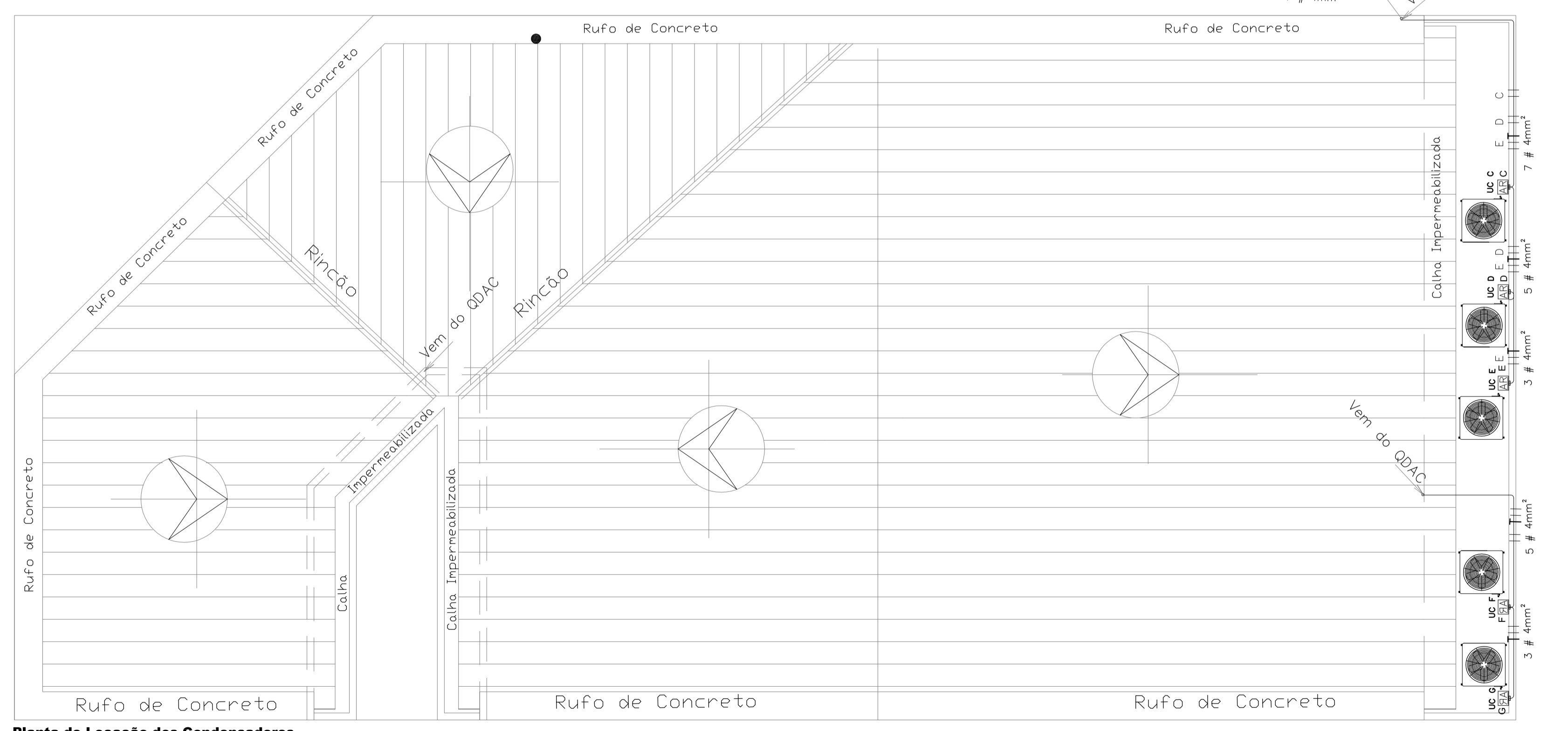


Planta Elétrica Térreo - Sistema de Ar Condicionado e Alimentadores
Esc. 1/50



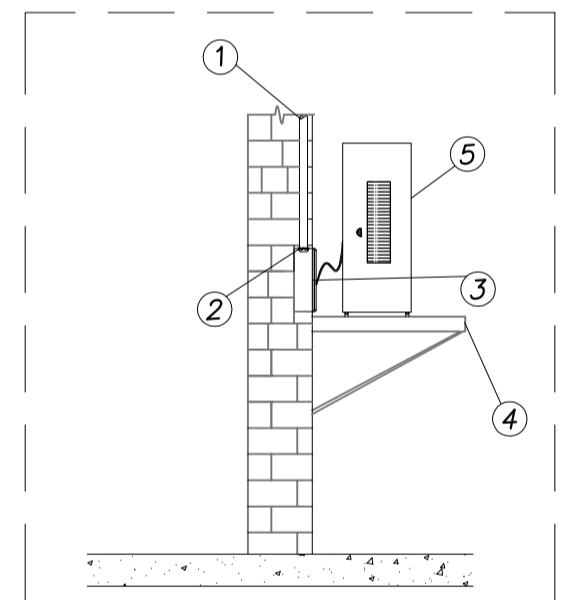
Planta de Localização dos Condensadores
Esc. 1/50

LEGENDA

- QDLT QUADRO DE DISTRIBUIÇÃO DE CIRCUITOS DE LUZ E TOMADAS, INSTALADO A 1,5M DO PISO ACABADO
- QDAC QUADRO DE DISTRIBUIÇÃO DE CIRCUITOS DE AR CONDICIONADOS, INSTALADO A 1,5M DO PISO ACABADO
- QGD QUADRO GERAL DE DISTRIBUIÇÃO, INSTALADO A 1,5M DO PISO ACABADO
- MP MEDIDOR PADRÃO POLIFÁSICO (PADRÃO CELPA)
- AR CAIXA 4"x2" PARA LIGAÇÃO DE CONDENSADORAS DE CONDICIONADO
- UNIDADE CONDENSADORA 220V
- CAIXA DE PASSAGEM ESTAMPADA DE EMBUTIR ZINCADA (PAREDE) 4 X 4 COM TAMPA
- ELETRODUTO CORRUGADO EMBUTIDA NO TETO OU PAREDE
- ELETRODUTO CORRUGADO EMBUTIDA NO PISO
- CONDUTORES FASE, NEUTRO E TERRA, RESPECTIVAMENTE, EM ELETRODUTO

NOTAS

- 1- ELETRODUTOS NÃO COTADOS SERÃO DE #3/4"
- 2- CABOS NÃO COTADOS SERÃO DE #2,5mm²
- 3- A IDENTIFICAÇÃO DOS CABOS DEVERÁ SEGUIR A SEQUENTE SEQUENCIA DE CORES:
FASE 1 - PRETA;
FASE 2 - VERMELHA;
NEUTRO - AZUL;
TERRA - VERDE;
RETORNO - AMARELO.
- 4 - O MEMORIAL TÉCNICO E AS ESPECIFICAÇÕES SÃO PARTE INTEGRANTE DO PROJETO ELÉTRICO. A CONSULTA DESSES DOCUMENTOS É OBRIGATORIA PARA A CORRETA EXECUÇÃO DO PROJETO.



Det. Inst. de Ponto de Força p/ Condensador
S/ Esc.

ITEM	DESCRIÇÃO
1	ELETRODUTO DE PVC RIGIDO EMBUTIDO NA ALVENARIA
2	BUCHA E ARRUELA
3	PONTO DE FORÇA P/ CONDENSADOR - CX 4"x2"
4	PLATAFORMA METÁLICA PARA CONDENSADOR
5	UNIDADE CONDENSADORA

OBSERVAÇÕES
- AS COTAS ESTÃO EM METRO
- CONFERIR COTAS NO LOCAL

PROJETO DE REFORMA E AMPLIAÇÃO DA INSPETORIA DO CREA EM ANANINDEUA-PA
Situada na Rua WE 22, 12, Cidade Nova IV, CEP 67133-810 - Ananindeua-PA

CONTRATANTE: CONSELHO REGIONAL DE ENGENHARIA E AGRONOMIA DO PARÁ

CONTRATADA: **TECNOCORP** Eng. Ltda. TECNOCORP ENGENHARIA LTDA.

PROJETO: **ELÉTRICO**

RESPONSÁVEL TÉCNICO: Eng.º Luiz Carlos Monteiro de Freitas (CREA 10559/DPA)

CONTEÚDO: **PLANTA BAIXA PONTOS DE AR COND**
PLANTA DE DIST. CONDENSADORES
DETALHE

ESCALA: **Indicadas**

PRANCHA: **02/04**

DATA: **Janeiro/2014**

DESENHO: **Luiz Carlos Freitas**

PROJ. (mm)	ESP. (mm)
1 = 7	0,1
2 = 7	0,2
3 = 7	0,3
4 = 7	0,4
5 = 7	0,5
6 = 7	0,6
7 = 7	0,15
8 = 7	0,05
9 = 7	0,05
30 = 7	0,05
241 = 7	0,05

MONOCROMÁTICA PRETA - COR (7)