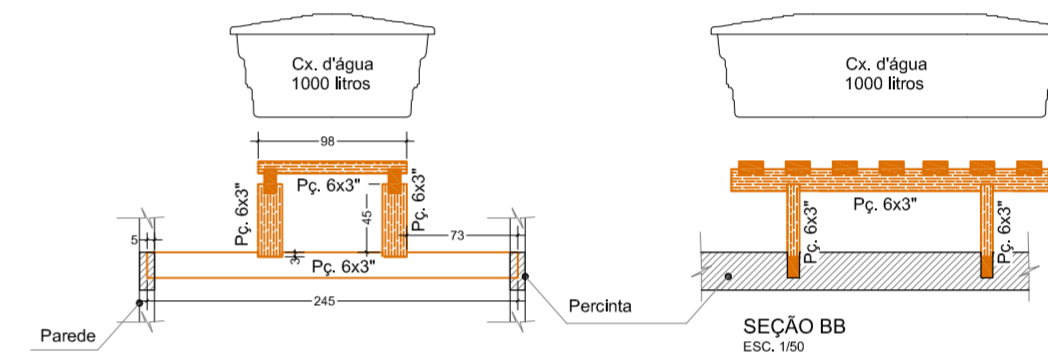
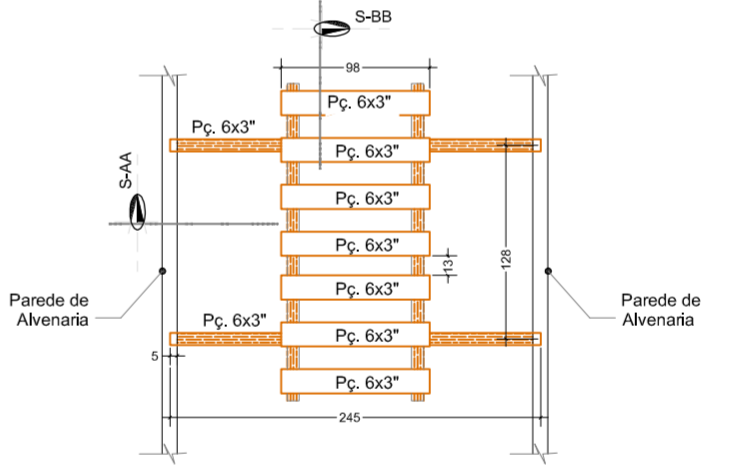


CORTE-01
ESC. 1/75



SEÇÃO AA
ESC. 1/50

SEÇÃO BB
ESC. 1/50

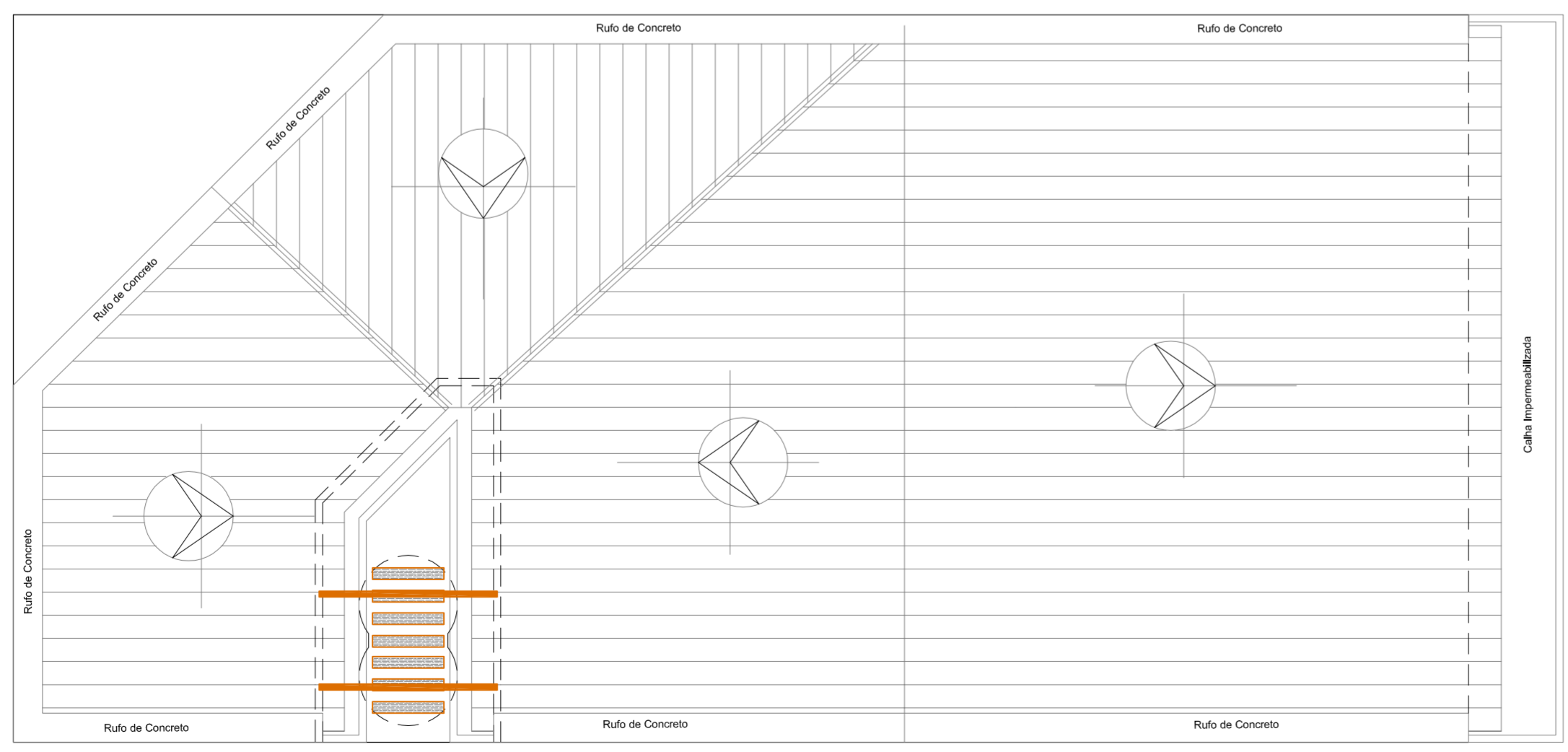


PLANTA DO APOIO DA Cx. D'ÁGUA
ESC. 1/50

Revestida com tinta Esmalte.

OBSERVAÇÕES

- A ESTRUTURA DE SUSTENTAÇÃO DA CAXA SERÁ EXECUTADA COM PEÇAS 6x3", EM MADEIRA DE LEI
- COTAS EM CENTÍMETRO
- CONFERIR COTAS NO LOCAL



PLANTA DE COBERTURA
ESC. 1/75

PLOTAGEM		
COR	Nº	ESP. (mm)
1	7	0,1
2	7	0,2
3	7	0,3
4	7	0,4
5	7	0,5
6	7	0,6
7	7	0,15
8	7	0,05
9	7	0,05
30	7	0,05
241	7	0,05

MONOCROMÁTICA
PRETA - COR (7)

PROJETO DE REFORMA E APLIAÇÃO DA INSPETORIA DO CREA, EM ANANINDEUA-PA Situada na Rua WE 22, 12, Cidade Nova IV, Ananindeua-PA		
OBSERVAÇÕES		
CONTRATANTE	CONSELHO REGIONAL DE ENGENHARIA E AGRONOMIA DO PARÁ	
CONTRATADA	TECNOCORP'S Eng. Ltda.	
PROJETO	ARQUITETÔNICO	CONTEÚDO
RESPONSÁVEL TÉCNICO		ESTRUTURA DE SUSTENTAÇÃO DA CAIXA D'ÁGUA PLANTA DE COBERTURA
Luiz Carlos Monteiro de Freitas (CREA 10.559-D)		ESCALA
DATA	Janeiro/2014	DESENHO
		Indicadas
		PRANCHA
		03/03